

إحصاءات برنامج الماجستير ١٤٤٠/١٤٤١ هـ

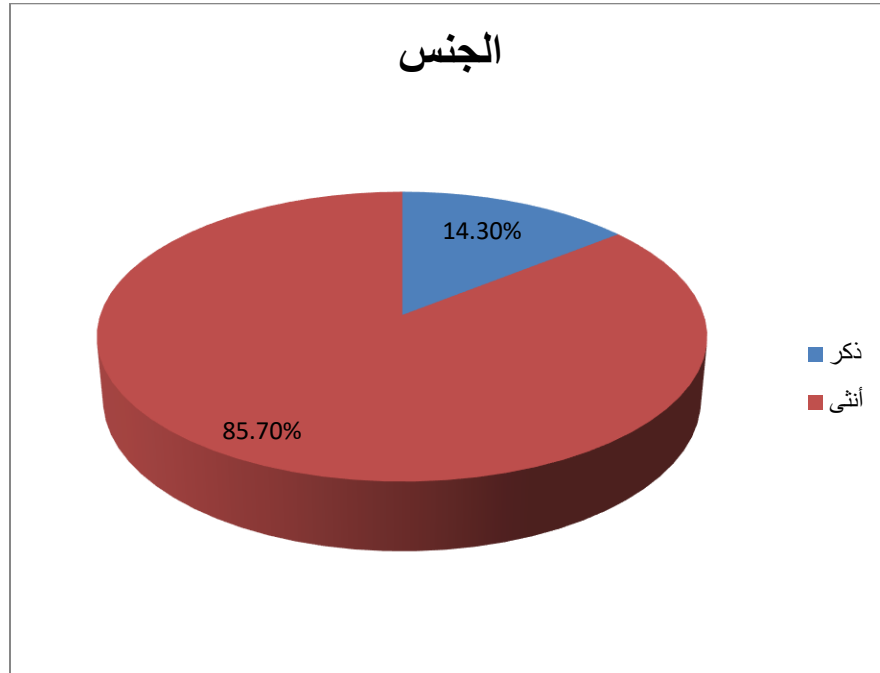
أولاً: البيانات الأساسية للمتقدمين والمتقدمات لبرنامج الماجستير من خريجي قسم الدراسات الاجتماعية – جامعة الملك سعود للفصل الدراسي الأول من العام الجامعي ١٤٤٠/١٤٤١ هـ

١. الجنس

جدول (١) يوضح توزيع المتقدمين والمتقدمات للماجستير من خريجي قسم الدراسات الاجتماعية – جامعة الملك سعود للفصل الدراسي الأول من العام الجامعي ١٤٤٠/١٤٤١ هـ على متغير الجنس من حيث التكرارات والنسب المئوية

الجنس	ك	%
ذكر	١٥	١٤,٣%
أنثى	٩٠	٨٥,٧%
مجموع	١٠٥	١٠٠%

رسم توضيحي (١) لتوزيع المتقدمين والمتقدمات للماجستير من خريجي قسم الدراسات الاجتماعية – جامعة الملك سعود للفصل الدراسي الأول من العام الجامعي ١٤٤٠/١٤٤١ هـ على متغير الجنس

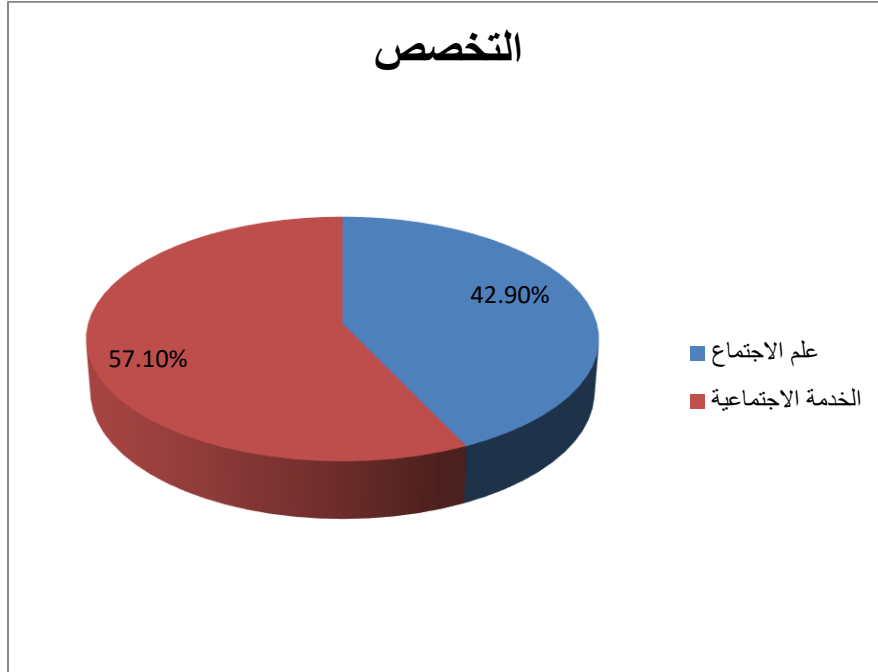


٢. التخصص

جدول (٢) يوضح توزيع المتقدمين والمتقدمات للماجستير من خريجي قسم الدراسات الاجتماعية – جامعة الملك سعود للفصل الدراسي الأول من العام الجامعي ١٤٤٠ / ١٤٤١ هـ على متغير التخصص من حيث التكرارات والنسب المئوية

التخصص	ك	%
علم الاجتماع	٤٥	٤٢,٩%
الخدمة الاجتماعية	٦٠	٥٧,١%
مجموع	١٠٥	١٠٠%

رسم توضيحي (٢) لتوزيع المتقدمين والمتقدمات للماجستير من خريجي قسم الدراسات الاجتماعية – جامعة الملك سعود للفصل الدراسي الأول من العام الجامعي ١٤٤٠ / ١٤٤١ هـ على متغير التخصص

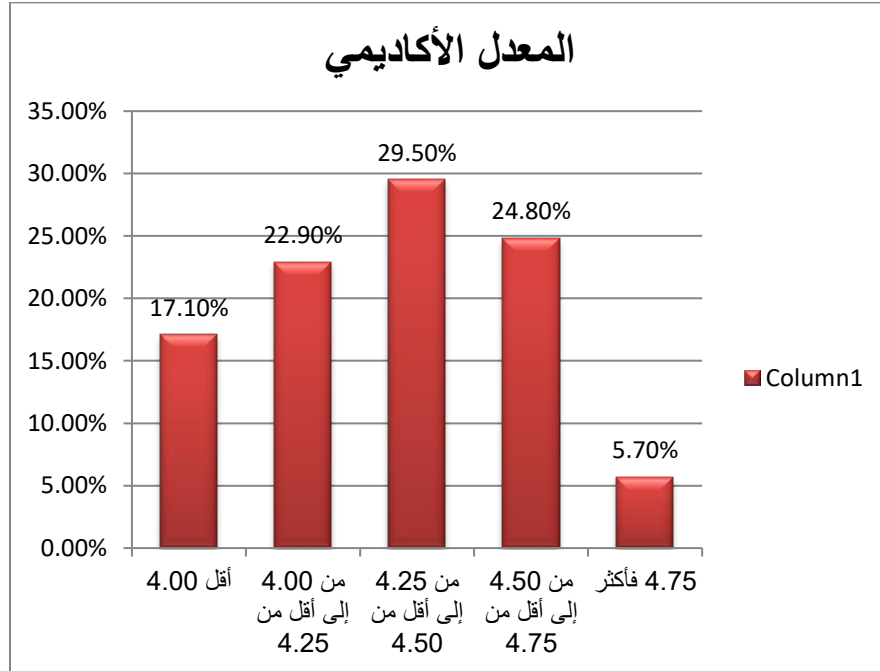


٣. المعدل الأكاديمي

جدول (٣) يوضح توزيع المتقدمين والمتقدمات للماجستير من خريجي قسم الدراسات الاجتماعية – جامعة الملك سعود للفصل الدراسي الأول من العام الجامعي ١٤٤٠/١٤٤١ هـ على متغير المعدل الأكاديمي من حيث التكرارات والنسب المئوية

المعدل الأكاديمي	ك	%
أقل ٤,٠٠	١٨	١٧,١%
من ٤,٠٠ إلى أقل من ٤,٢٥	٢٤	٢٢,٩%
من ٤,٢٥ إلى أقل من ٤,٥٠	٣١	٢٩,٥%
من ٤,٥٠ إلى أقل من ٤,٧٥	٢٦	٢٤,٨%
٤,٧٥ فأكثر	٦	٥,٧%
مجموع	١٠٥	١٠٠%

رسم توضيحي (٣) لتوزيع المتقدمين والمتقدمات للماجستير من خريجي قسم الدراسات الاجتماعية – جامعة الملك سعود للفصل الدراسي الأول من العام الجامعي ١٤٤٠/١٤٤١ هـ على متغير المعدل الأكاديمي

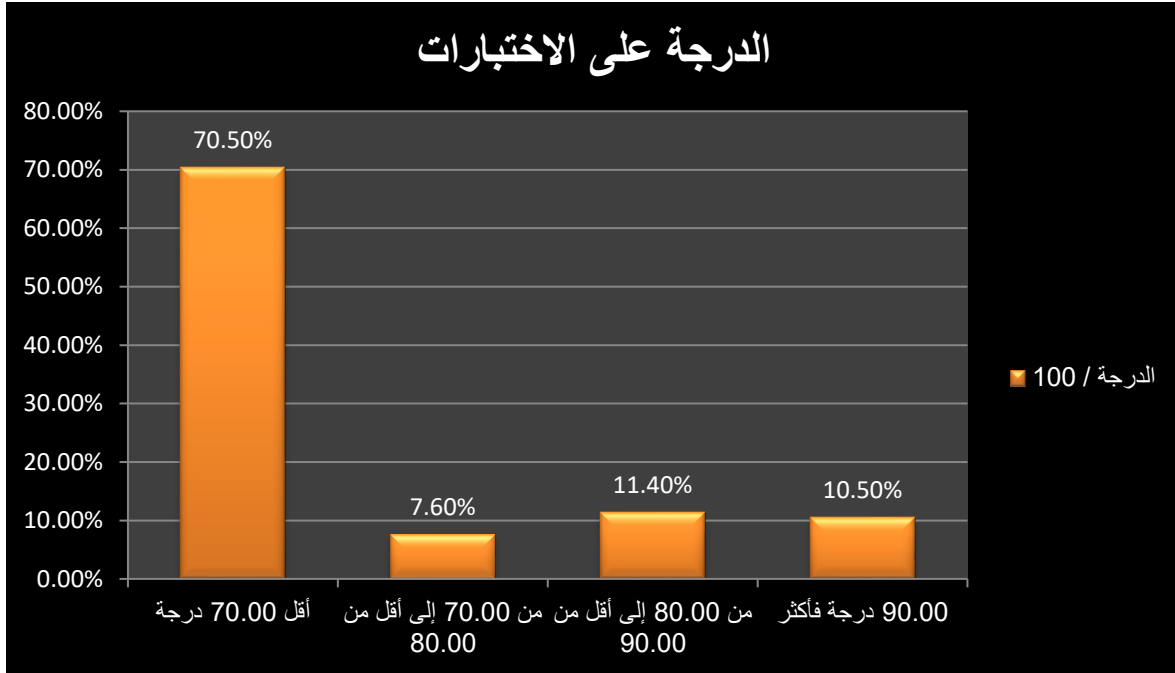


٤. الدرجة على اختبارات القبول

جدول (٤) يوضح توزيع المتقدمين والمتقدمات للماجستير من خريجي قسم الدراسات الاجتماعية – جامعة الملك سعود للفصل الدراسي الأول من العام الجامعي ١٤٤٠/١٤٤١ هـ على متغير الدرجة على اختبارات القبول من حيث التكرارات والنسب المئوية

الدرجة / ١٠٠	ك	%
أقل ٧٠,٠٠ درجة	٧٤	٧٠,٥%
من ٧٠,٠٠ إلى أقل من ٨٠,٠٠	٨	٧,٦%
من ٨٠,٠٠ إلى أقل من ٩٠,٠٠	١٢	١١,٤%
٩٠,٠٠ درجة فأكثر	١١	١٠,٥%
مجموع	١٠٥	١٠٠%

رسم توضيحي (٤) لتوزيع المتقدمين والمتقدمات للماجستير من خريجي قسم الدراسات الاجتماعية – جامعة الملك سعود للفصل الدراسي الأول من العام الجامعي ١٤٤٠/١٤٤١ هـ على متغير الدرجة على اختبارات القبول



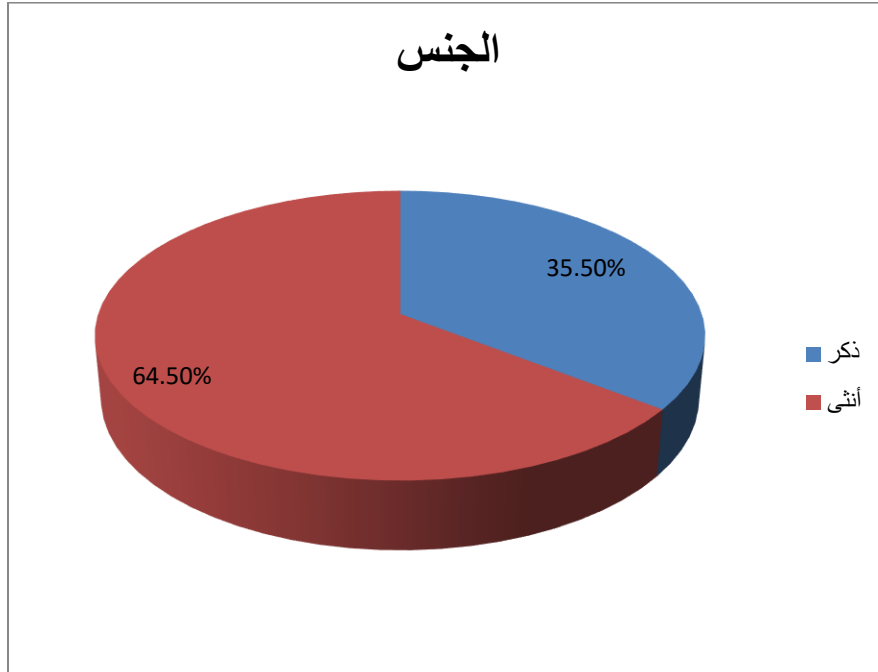
ثانياً: البيانات الأساسية للمقبولين والمقبولات ببرنامج الماجستير من خريجي قسم الدراسات الاجتماعية – جامعة الملك سعود للفصل الدراسي الأول من العام الجامعي ١٤٤٠/١٤٤١ هـ

١. الجنس

جدول (٥) يوضح توزيع المقبولين والمقبولات ببرنامج الماجستير من خريجي قسم الدراسات الاجتماعية – جامعة الملك سعود للفصل الدراسي الأول من العام الجامعي ١٤٤٠/١٤٤١ هـ على متغير الجنس من حيث التكرارات والنسب المئوية

الجنس	ك	%
ذكر	١١	٣٥,٥%
أنثى	٢٠	٦٤,٥%
مجموع	٣١	١٠٠%

رسم توضيحي (٥) لتوزيع المقبولين والمقبولات ببرنامج الماجستير من خريجي قسم الدراسات الاجتماعية – جامعة الملك سعود للفصل الدراسي الأول من العام الجامعي ١٤٤٠/١٤٤١ هـ على متغير الجنس

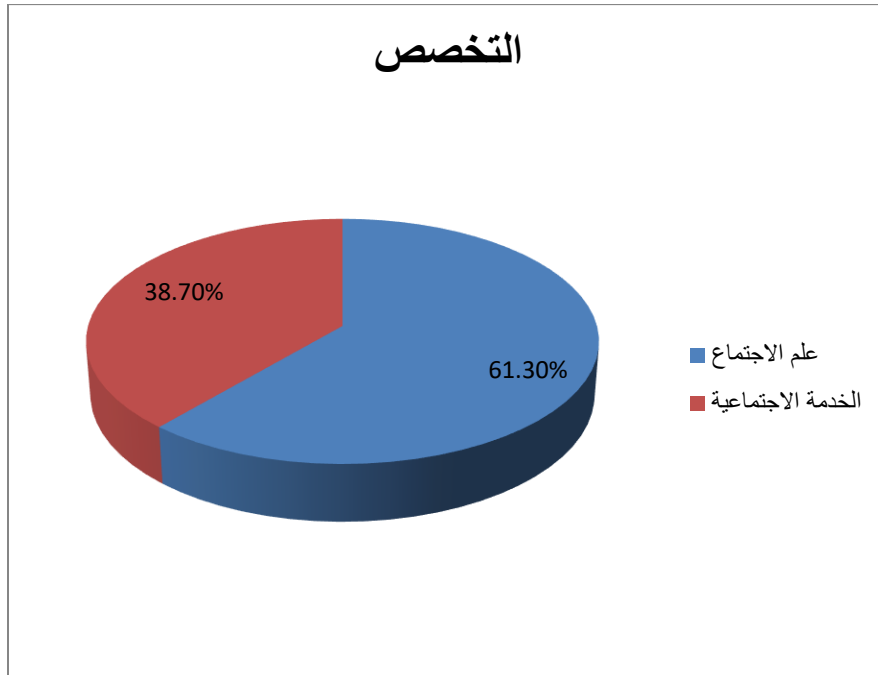


٢. التخصص

جدول (٦) يوضح توزيع المقبولين والمقبولات ببرنامج الماجستير من خريجي قسم الدراسات الاجتماعية – جامعة الملك سعود للفصل الدراسي الأول من العام الجامعي ١٤٤٠/١٤٤١ هـ على متغير التخصص من حيث التكرارات والنسب المئوية

التخصص	ك	%
علم الاجتماع	١٩	٦١,٣%
الخدمة الاجتماعية	١٢	٣٨,٧%
مجموع	٣١	١٠٠%

رسم توضيحي (٦) لتوزيع المقبولين والمقبولات ببرنامج الماجستير من خريجي قسم الدراسات الاجتماعية – جامعة الملك سعود للفصل الدراسي الأول من العام الجامعي ١٤٤٠/١٤٤١ هـ على متغير التخصص

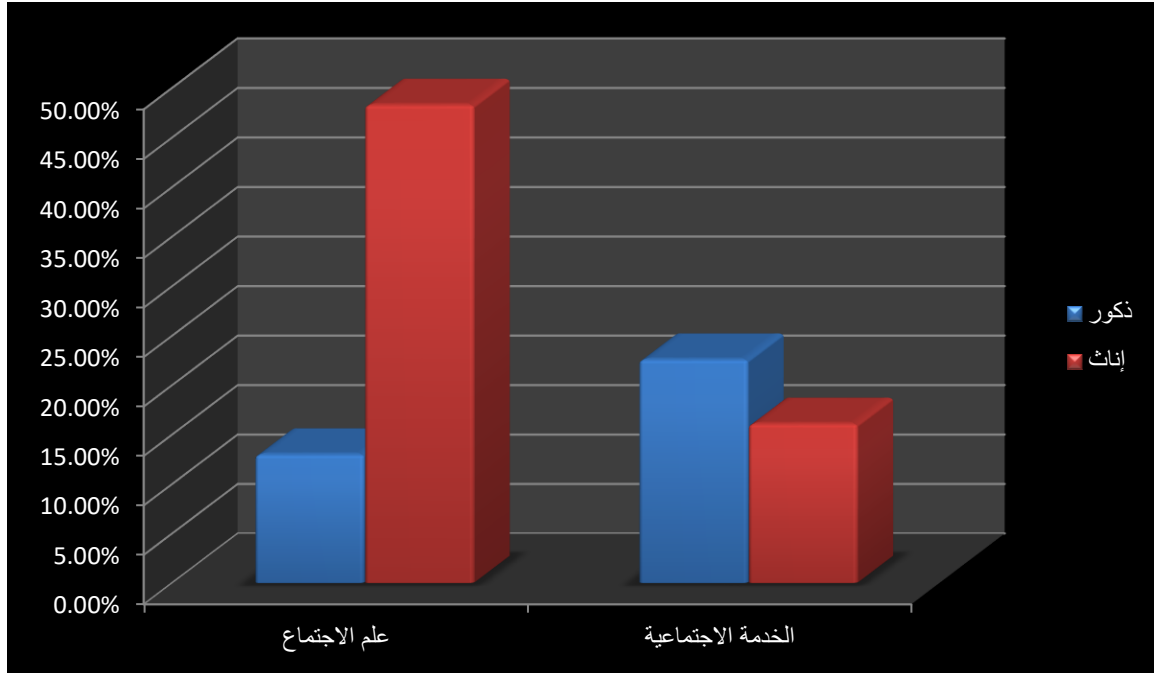


٣. التخصص والجنس

جدول (٧) يوضح توزيع المقبولين والمقبولات ببرنامج الماجستير من خريجي قسم الدراسات الاجتماعية – جامعة الملك سعود للفصل الدراسي الأول من العام الجامعي ١٤٤٠/١٤٤١ هـ على متغيري التخصص والجنس من حيث التكرارات والنسب المئوية

التخصص	الجنس	ك	%	مجموع
علم الاجتماع	ذكور	٤	١٣,٠%	٦١,٣%
	إناث	١٥	٤٨,٣%	
الخدمة الاجتماعية	ذكور	٧	٢٢,٦%	٣٨,٧%
	إناث	٥	١٦,١%	
مجموع	ذكور	١١	٣٥,٥%	١٠٠%
	إناث	٢٠	٦٤,٥%	

رسم توضيحي (٧) لتوزيع المقبولين والمقبولات ببرنامج الماجستير من خريجي قسم الدراسات الاجتماعية – جامعة الملك سعود للفصل الدراسي الأول من العام الجامعي ١٤٤٠/١٤٤١ هـ على متغير التخصص



٤. الدرجة على اختبارات القبول

جدول (٨) يوضح توزيع المقبولين والمقبولات ببرنامج الماجستير من خريجي قسم الدراسات الاجتماعية – جامعة الملك سعود للفصل الدراسي الأول من العام الجامعي ١٤٤٠/١٤٤١ هـ على متغير الدرجة على اختبارات القبول من حيث التكرارات والنسب المئوية

الدرجة / ١٠٠	ك	%
من ٧٠,٠٠ إلى أقل من ٨٠,٠٠	٨	٢٥,٨%
من ٨٠,٠٠ إلى أقل من ٩٠,٠٠	١٢	٣٠,٧%
٩٠,٠٠ درجة فأكثر	١١	٣٥,٥%
مجموع	٣١	١٠٠%

رسم توضيحي (٨) لتوزيع المقبولين والمقبولات ببرنامج الماجستير من خريجي قسم الدراسات الاجتماعية – جامعة الملك سعود للفصل الدراسي الأول من العام الجامعي ١٤٤٠/١٤٤١ هـ على متغير الدرجة على اختبارات القبول

